



Вид глубоководных рыб, единственный вид рода *Macropinna*, принадлежащего к отряду корюшкообразных.

Macropinna microstoma — единственный вид в составе рода *Macropinna*, принадлежащего к семейству *Opisthoproctidae*: рыб, для которых характерные цилиндрические глаза. Открытие и первичное описание вида были сделано в 1939 году Вильямом Чапманом, но первые фотографии живой рыбы были полученные лишь в 2004 году.

Обитает на весьма большой глубине, поэтому мало изучена.

Macropinna microstoma распространенная в субарктических и умеренных водах северной части Тихого океана.

Macropinna microstoma — сравнительно небольшая рыба, самые крупные известные экземпляры достигали около 15 сантиметров в длину. Тело покрыто большой темной чешуёй, плавники большие, широкие и округленные. Для данного вида характерны длинный кишечник с численными слепыми выростами, широкая глотка и узкий рот, что является главным ограничением размера добычи, пригодной для поедания.

По вертикалу данный вид встречается на глубинах от 500 до 800 метров, при этом самые крупные экземпляры вылавливаются, конечно, на большей глубине.

Особенностью данного вида является прозрачная куполовидная оболочка, которая

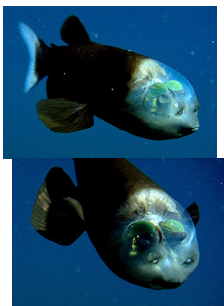
укрывает ее голову сверху и по бокам, и большие, обычно направленные вверх, глаза цилиндрической формы, которые находятся под этой оболочкой. Плотная и эластичная покрывающая оболочка прикреплена к чешуе спины и боков сзади, а по бокам — к широким и прозрачным окологлазным костям, которые обеспечивают защиту органов зрения.

Под покрывающей оболочкой находится заполненная прозрачной жидкостью камера, в которой, собственно, и находятся глаза рыбы; глаза у живых рыб окрашены в ярко-зелёный цвет. Глаза разделены тонкой костяной перегородкой, которая, продлеваясь назад, расширяется и вмещает головной мозг. Впереди каждого глаза, но позади рта, находится большой округлый карман, который содержит обонятельную рецепторную розетку. То есть то, что на первый взгляд на фотографиях живой рыбы кажется глазами, на самом деле является обонятельным органом.

Зеленый цвет глаз этой рыбы вызван наличием в них специфического желтого пигмента.

Советы от журнала LaRagazza.ru [как убрать бока в домашних условиях](#) .

Благодаря особому строению глазной мускулатуры эти рыбы способны перемещать свои цилиндрические глаза из вертикального положения, в котором они обычно находятся, в горизонтальное, когда они направлены вперед. В этом случае рот оказывается в поле зрения, которое предоставляет возможность захватить добычу.



Глуководная рыба - макропinna microstoma

Автор: Editor - Обновлено 18.12.2011 14:04



Подробнее вы можете узнать тут <http://www.mbari.org>