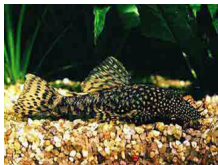


Анциструс темный (*Ancistrus cirrhosus*)

Автор: Editor

04.07.2010 13:00 - Обновлено 15.07.2010 14:24



Описание: Тело темного оливково-коричневого цвета, нижняя часть от светлого серо-зеленого до светло-коричневого цвета с многочисленными светлыми пятнами. У основания спинного плавника большое черное пятно. Плавники, кроме бесцветного анального плавника, с темными точками.

Один из видов семейства кольчужных сомов (*Loricariidae*), или лорикариевых.

В длину может достигать 14см.

Миролюбивые рыбки, проводящие свою жизнь за исследованием грунта и декораций на предмет наличия пищи.

Населяют восточную часть Ю.Америки: бассейны рек Амазонка, Парагвай, реки Гайаны, Гвианы, Суринама и о. Тринидад.

Условия содержания в аквариуме: В аквариуме должны быть заросли растений, камни, коряги. Нередко проявляется территориальность (у каждого свой участок). Кормить нужно главным образом растительным кормом (до 70% от общего рациона), можно немного живого корма и заменителей.

Температура воды в среднем 20-26 градусов, постоянная жесткость 5-20, уровень кислотности 6,5-7,5.

Размножение: Нерест как в общем, так и в нерестовом аквариумах. На дно кладут керамическую или пластмассовую трубку диаметром 3-4 см, длиной 20 см (икрометание может происходить и в пещере). Вода: 23-28 °С, dН 2-15°, рН 5-7,4. В нерестовый

Анциструс темный (*Ancistrus cirrhosus*)

Автор: Editor

04.07.2010 13:00 - Обновлено 15.07.2010 14:24

аквариум сажают пару. Стимулом к нересту служат частая частичная смена воды на свежую, аэрация, понижение температуры и атмосферного давления. Самка мечет в укрытии до 50-200 икринок диаметром около 2,5 мм, которые охраняет самец. В нерестовом аквариуме самку удаляют, а из общего трубку вместе с самцом переносят в выростной аквариум с теми же параметрами воды. Во время ухода за икрой и личинками самец не берет корм. Инкубационный период 5-6 суток. Еще через 6 суток мальки покидают трубку и начинают питаться. Самца удаляют. Стартовый корм: мелко нарезанный трубочник. В выростном аквариуме желательно положить корягу, которую будут обдирать мальки.

Научная классификация

Надцарство: Эукариоты

Царство: Животные

Подцарство: Эуметазои

Надтип: Хордари

Тип: Хордовые

Подтип: Позвоночные

Надкласс: Рыбы

Класс: Костные рыбы

Подкласс: Лучепёрые рыбы

Отряд: Сомообразные

Семейство: Кольчужные сомы

Род: Сомики-анцистры

Вид: Анциструс тёмный

Латинское название

Ancistrus cirrhosus Valenciennes in Cuvier and Valenciennes, 1840

